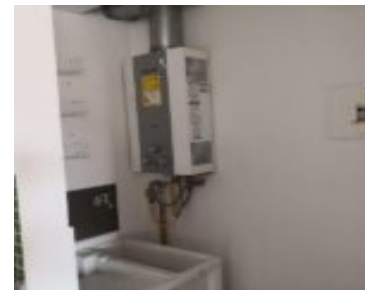


VENTA APARTAMENTO PINARES DE ALSACIA

<https://www.macroinmobiliaria.com/inmobiliariabogota>



Lindo apartamento un año de construido, con salida a la Avenida Boyacá centra al centro comercial El Edén, transporte cerca, sector de alta valorización, exterior, de dos alcobas con clóset, dos baños con división de baño, cocina integral abierta a gas, zona de lavandería, sala comedor con balcón, se entrega con blackouts, tiene un parqueadero...

